

# MINNA 通信

第2号

2013. 11. 30



MINNA 通信 2号です。

ユニバーサルカフェ minna (ミンナ) は、10月13日曜日、たくさんの方の励ましをいただき、開店いたしました。1ヶ月が終わりましたが、私たちを応援して下さる皆様をはじめ、地域の方々との新しい出会いも増えて、順調なスタートです。(と思っています!)

しかし、18時までの営業ですが、14時からはお客様がパツタリ入らなかつたり、日によってスタッフの持ち帰りが多い日などもあり、まだまだ課題はたくさんあります。

ということで検討し、申し訳ありませんが、12月より2月末まで営業時間を10時半から17時にすることにしました。17時以降ご希望がありましたら、予約ご連絡ください。できる限り対応いたします。

また、MINNA の会では、南区のまちづくり活動の助成金をいただき、イベントを開催しております。11月には平日ヨガとアクセサリ-教室を行いました。開店の忙しさに紛れて、会員の皆様にお知らせできなかったことお許しください。

今後の予定として、12月8日(日)13時30分より、和・ハーモニー音楽療法研究会の方々によるクリスマスコンサートがあります。クラリネットの演奏や歌など大人も子どもも楽しめる内容です。

参加費 500 円 (ワンドリンク付) 定員 30 名ですので、お早めに申込ください。

申込は、電話・FAX 200-9449 (カフェ minna)

メール m2013@able.ocn.ne.jp (MINNA の会の PC アドレス) まで

1月19日(日)13:30~15:00にもユニバーサルコンサートを予定しています。これも30名定員、参加費500円です。ご都合の付く方は、予定し、申込ください。

NPO 法人については、現在申請中です。来年初めには登記できる予定です。その後口座を開設し、皆さんに会費等もお願いしたいと思っております。

カフェのさまざまな情報はユニカフェ minna で検索して、HP を見てください。

まだ、カフェにいらしてない方は、是非いらしてください。

次回は、開店のお知らせをしますので、ご支援よろしくお願ひします!

MINNA の会 代表 堀内紀久美

# MINNA 通信

第1号

2013. 8. 10



MINNA の会に協力いただけると意思表示下さった皆様、ご支援ありがとうございます。

「なかなか開店の案内が来ないなあ？」と心配してくださっている方もいると思います。(と信じて!) そこで、ホットな MINNA 情報、進行状況をお知らせしたいと思います。

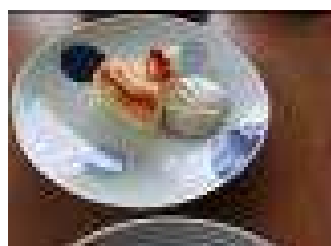
現在は、カフェの準備と体制づくりをしているとことです。

お店の場所は、下の写真の真駒内名店街の中、昭和を感じさせる趣のあるところです。建物は、下の写真のように大家さんがシャッターを直して、不要のものは廃棄してくださいました。シャッターがきれいになっただけで、通りがかりの方々が「何ができるの?」「楽しみ!」と声を掛けてくださり、心強くうれしいことです。早く準備を進めカフェの開店をしたい!

また、今は内装の打合せやメニューの検討をしています。改装が予想以上におおがかりになり、お金も時間もかかりそうです。今のところ 10 月中旬の開店をめざしています。メニューは定食などランチメニューとスイーツ・ドリンクです。ちょっとだけ下の写真でお見せしますね。お母さん方の手作り料理ですが、美味しいと言ってもらえるよう、そして安全安心な食材を使いつつ安く!と考え、奮闘中です。お楽しみに!

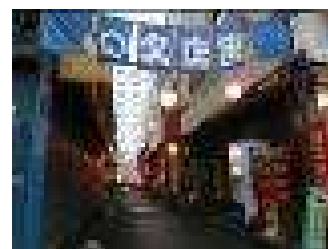
また、MINNA の会としての札幌市への団体登録はできました。札幌市 NPO サポートセンターの HP で見るができます。NPO 法人に向けての取組は資料作りをしているところです。今後は法人の会員としてのお願いもしていくことになります。今のところ 80 数名の会員登録ですので、まだまだ増やしたいので、ご協力をお願いいたします。

今回は、開店のお知らせをしますので、ご支援よろしくお願ひします!



チーズケーキ  
口の中でとろける  
甘さ!  
美味しそうですね!

この白いシャッター部分全部です。結構広いので、土屋様にグランドピアノをいただきました。コンサートをたくさんしたい!



皆さんとってもいい方  
です。他のお店もよろ  
しくお願ひします!